

**Предложение о продаже
недостроенного
торгово – офисно - гостиничного центра
на Международном шоссе**

Общая информация

- Предлагается на продажу недостроенное здание, наилучшим образом приспособленное для размещения торгово-офисно-гостиничного комплекса
- Здание расположено на первой линии Международного шоссе, в 300 метрах от поворота с Ленинградского шоссе в сторону аэропорта Шереметьево-2
- Здание находится в собственности юридического лица, резидента РФ
- Земельный участок находится в собственности

Земельный участок

- ◆ Общая площадь земельного участка находящегося в собственности – 0,5027 га.
- ◆ Категория земель – земли населенных пунктов
- ◆ Разрешенное использование – для эксплуатации существующих зданий и сооружений



Здание

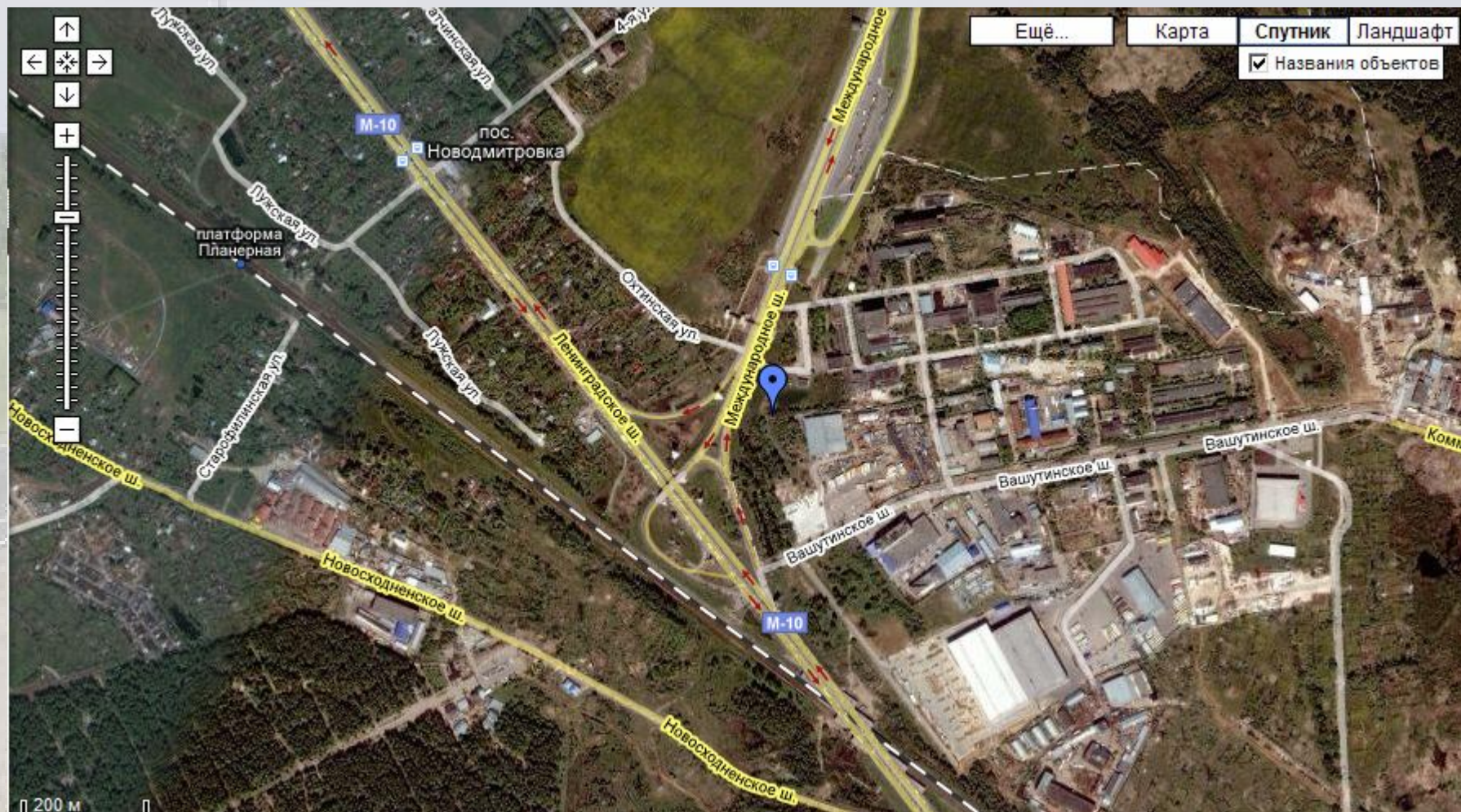
- Высота здания – 26 метров
- Количество этажей – 5
- Высота этажей 4,2 метра, высота 1-го этажа - 4,2 и 6,2 метра, цокольного этажа – 3,6 метра, технического этажа 1,75 и 3,0 метра
- Осевые размеры в плане – 156,0x15,6 м.
- Имеет техническое подполье, переходящее в правом крыле в цокольный этаж, и над всем зданием технический этаж
- Фундаменты – свайные с монолитными железобетонными ростверками и отдельно стоящие фундаменты (стендовый корпус)

Коммуникации

- ▶ Электроснабжение в размере 3500 кВа
- ▶ Теплоснабжение в размере 4 Гкал\ч
- ▶ Водоснабжение в объеме 100 куб.м.\сут
- ▶ Центральная канализация
- ▶ Центральная ливневая канализация

Для подключения указанных коммуникаций необходимо выполнить технические условия.

Расположение **объекта**



Примечание: местоположение отмечено синим маркером

Вид объекта в настоящее время



An aerial photograph of a multi-lane highway stretching into the distance. The road is flanked by green fields and trees. A red banner is overlaid at the top of the image, containing the company name in white cursive script.

Миренович Тертиеры

**Контактный телефон:
+7 (495) 226-95-30**